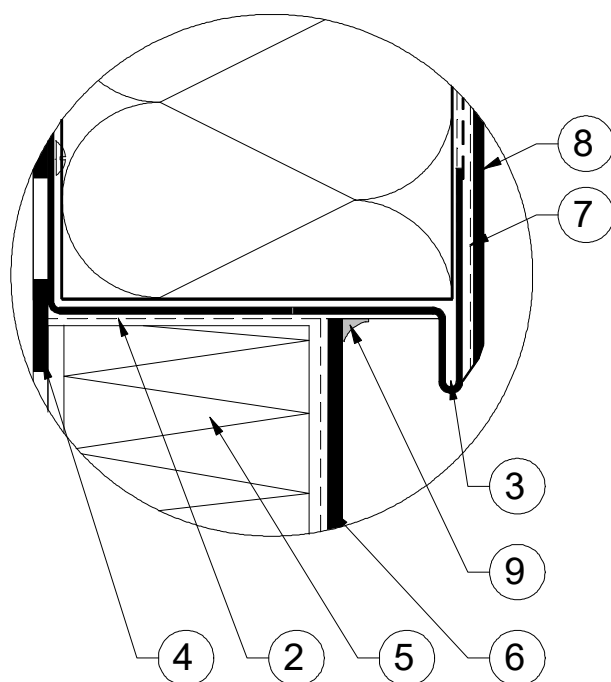
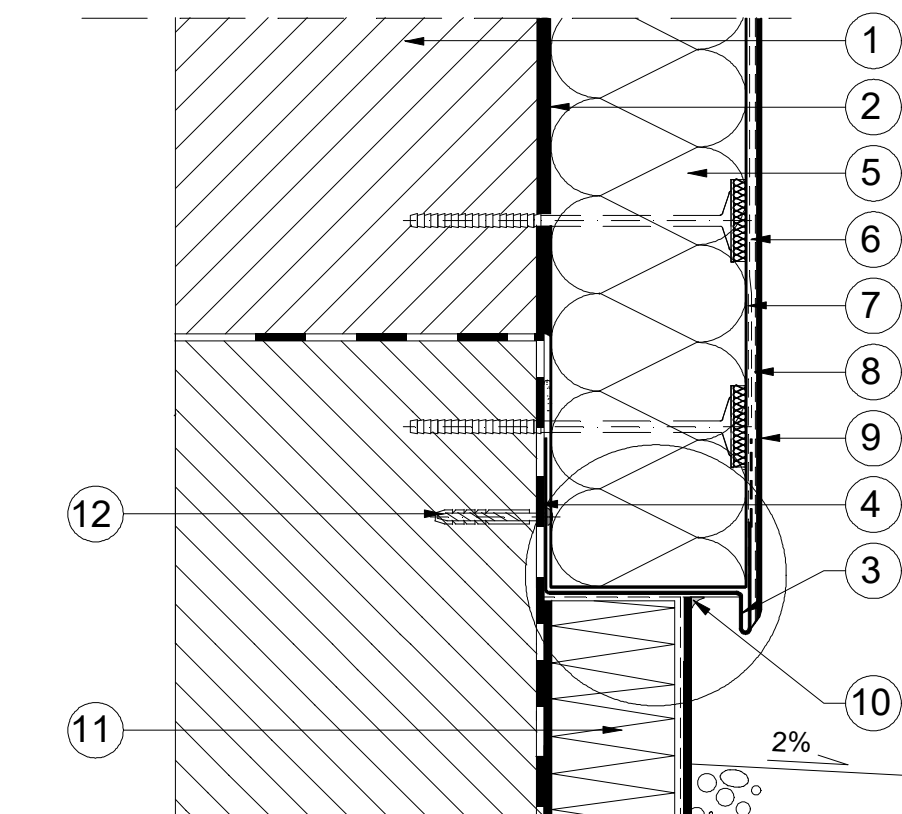


Rys.D9 Docieplenie ściany i cokołu -wersja z listwą startową



1. ŚCIANA
2. KLEJ DO MOCOWANIA PŁYT IZOLACJI TERMICZNEJ
3. LISTWA STARTOWA
4. HYDROIZOLACJA
5. IZOLACJA TERMICZNA
6. ZAPRAWA DO WYKONANIA WARSTWY ZBROJONEJ
7. SIATKA ZBROJĄCA Z WŁÓKNA SZKLANEGO
8. PREPARAT GRUNTUJĄCY POD WYPRAWĘ TYNKARSKĄ
9. WYPRWA TYNKARSKA
10. USZCZELNIACZ ELASTYCZNY
11. OCIEPLENIE ŚCIANY POD LISTWĄ STARTOWĄ
12. KOŁEK MOCUJĄCY LISTWĘ STARTOWĄ